



# SUNWORKER

Optimale Licht- und Sichtverhältnisse, Top-Wärmeschutz



**DICKSON**<sup>®</sup>  
solar protection



# SUNWORKER

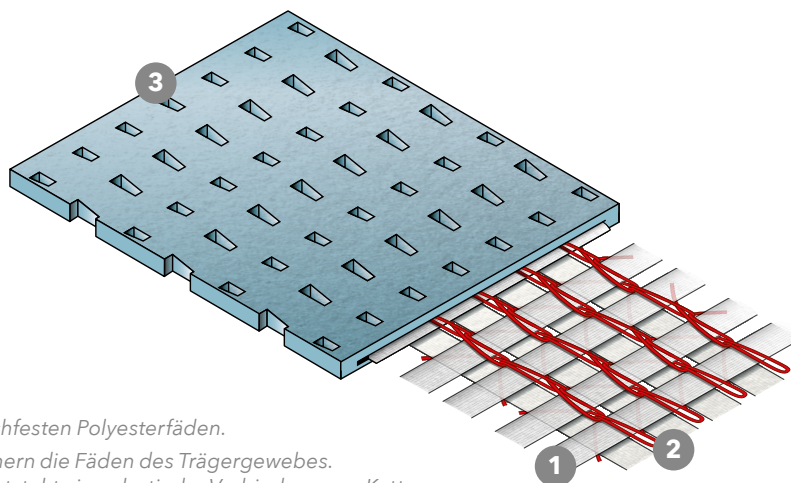
OPTIMALE LICHT- UND SICHTVERHÄLTNISSE,  
TOP-WÄRMESCHUTZ



SUNWORKER-Sonnenschutztücher regulieren Licht und Hitze und entsprechen den Anforderungen für nachhaltige Entwicklung und Energieeinsparung.

Als natürliche Klimaanlage erhöht Sunworker die Energieeffizienz sowohl von Gewebe als auch von Wohngebäuden. Sunworker ist ein wichtiger Bestandteil um die Vorgaben der DPEB (Directive européenne sur la Performance Énergétique des Bâtiments -Richtlinien zur Senkung des Energieverbrauchs von Gebäuden) zu erreichen.

EIN INNOVATIVES  
TRÄGERGEWEBE  
**MACHT DAS TUCH EXTREM  
STRAPAZIERFÄHIG**



- 1 Träger aus hochfesten Polyesterfäden.
- 2 Wirkfäden sichern die Fäden des Trägergewebes. Gleichzeitig entsteht eine elastische Verbindung von Kett- und Schussfäden - das Gewebe gibt unter mechanischer Belastung nach und absorbiert so die einwirkende Energie. Dies steigert die Weiterreißfestigkeit enorm.
- 3 Spezialbeschichtung zum Schutz der Farben vor UV-Strahlung, Wind und Wetter.



**METALLIC-AUSRÜSTUNG  
FÜR BESSEREN  
WÄRMESCHUTZ**

SUNWORKER METAL zeichnet sich durch eine Aluminiumbeschichtung auf der Außenseite aus. Diese trägt dazu bei, die Aufheizung durch die Sonneneinstrahlung zu verringern und den Wärmeschutz um 30% zu verbessern. Der Metallic-Effekt harmonisiert zudem perfekt mit den neuesten Trends in der modernen Architektur.

# SUNWORKER

## 5 GUTE GRÜNDE, SICH FÜR SUNWORKER ZU ENTSCHEIDEN

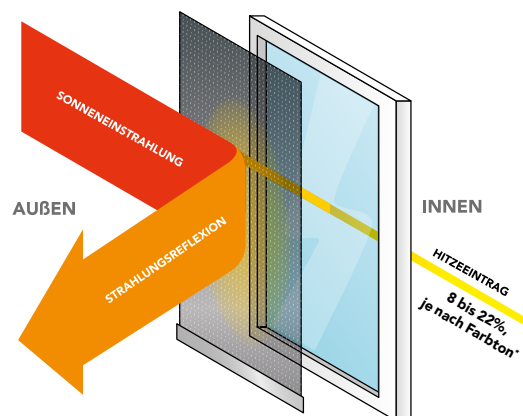
- ### 1 ÄSTHETIK, Sonnenschutz, der einfach gut aussieht
- Ein dünnes, gleichmäßig perforiertes Gewebe, das...
- Gebäude architektonisch aufwertet
  - für angenehme Lichtverhältnisse sorgt
  - in unauffälligen Kassetten verschwindet und so die Gebäudeästhetik nicht beeinträchtigt.
  - in einer Reihe von Farbtönen erhältlich ist, die untereinander abgestimmt sind auf alle SUNWORKER-Qualitäten (Cristal, Opaque, Metal, Open): für ein harmonisches Zusammenspiel der Farben an einer Fassade
  - beliebig bedruckbar ist, um Fassaden individuell zu gestalten.

- ### 2 LICHT- UND SICHTKOMFORT, Der Wohlfühl-Faktor
- SUNWORKER-Gewebe tragen mit einem Offenfaktor von 6%, durch die Schaffung optimaler Licht- und Sichtverhältnisse, zu einem angenehmen Ambiente in Innenräumen bei:
- **Blendschutz**
  - bester **Durchblick nach draußen**
- Im Vergleich zu einem dichteren Stoff reduziert SUNWORKER den Bedarf an Kunstlicht um 30%, weil SUNWORKER hilft, **das natürliche Licht optimal zu nutzen:**
- keine Beeinträchtigung des Tageslichtfaktors (TLF)
  - kompensiert die geringere Lichtdurchlässigkeit moderner Fenster
  - wirkt sich positiv auf die Gesundheit aus
  - hilft, die Produktivität im Innenraum zu steigern

- ### 3 WIRTSCHAFTLICH, Ein feiner und diskreter Stoff
- Das leichte, flexible Material...
- ist leicht zu verarbeiten
  - **reduziert notwendige Investitionen** dank geringerem Platzbedarf für Kassetten.
- Eine wirtschaftliche Lösung, die...
- hilft, **Kosten für Heizung und Beleuchtung einzusparen**
  - die **Belastung der Umwelt** während des gesamten Lebenszyklus eines Gebäudes senkt.

- ### 4 ROBUST UND SICHER Ein Tuch, das beinahe ewig hält
- Der widerstandsfähigste aller Stoffe
- dank des Schussraschel-Verfahrens **einmalig widerstandsfähig gegenüber mechanischen Belastungen**
  - ein spezielles Beschichtungsverfahren **schützt die Farben vor UV-Strahlen, Wind und Wetter**
- SYSTEM LOWICK**
- Höchste Sicherheit bei Verwendung im Innen- und Außenbereich**
- flammhemmend
  - zertifiziert durch offiziell anerkannte Organisationen

- ### 5 WÄRMESCHUTZ, Verbessert die Energiebilanz von Gebäuden
- SUNWORKER trägt erheblich zur Verbesserung der Energiebilanz von Gebäuden bei.
- **reflektiert bis zu 95% der Sonnenhitze** und reduziert damit Einsatz und Kosten von Klimaanlage
  - **senkt Heizkosten** im Winter
  - **wirkt als Temperatur-Barriere** vor den Fensterscheiben und schützt vor Abkühlung im Winter oder Überhitzung im Sommer
- Dank seines optimierten Offenfaktors erleichtert SUNWORKER den Luftaustausch. Er lässt erwärmte Luft besser entweichen und senkt damit das Risiko von Überhitzung.



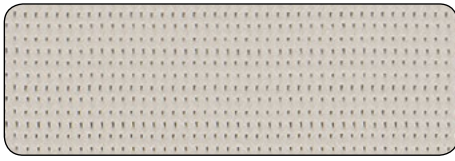
SWK M719  
TAUPE



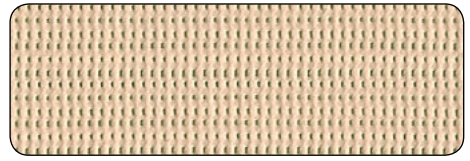
SWK M712  
BEIGE



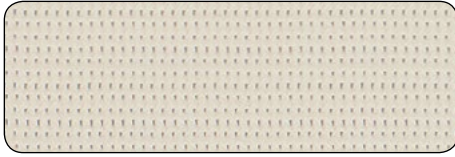
SWK M939  
ELEPHANT



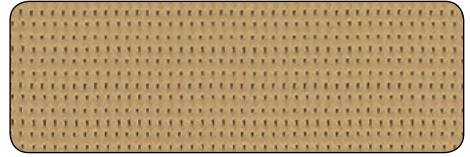
SWK M711  
CHAMPAGNE



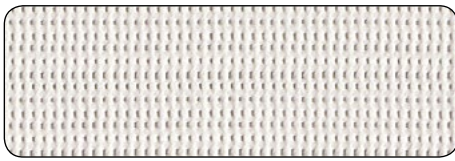
SWK M006  
PEARL



SWK M718  
COOKIE



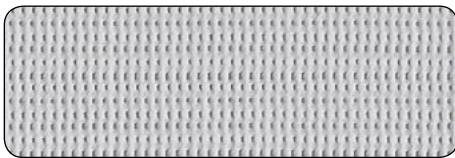
SWK M005  
WHITE



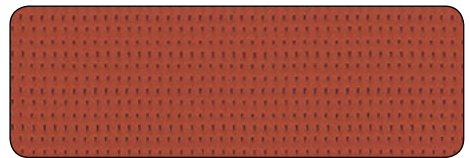
SWK M716  
CLAY



SWK M654  
GREY  
SUNWORKER METAL  
SWM M654



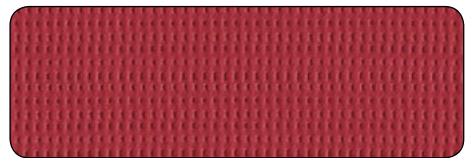
SWK M720  
TERRA



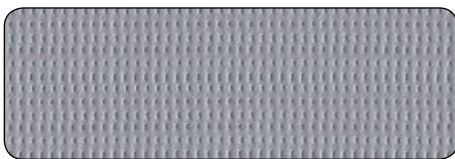
SWK M653  
IRON



SWK M927  
RED



SWK M652  
SILVER  
SUNWORKER METAL  
SWM M652



SWK M715  
BISON



SWK M721  
FROST



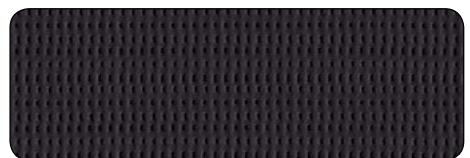
SWK M717  
TURF



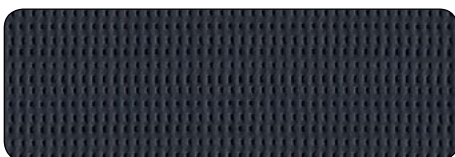
SWK M722  
INDIGO



SWK M393  
BRONZE



SWK M392  
CHARCOAL



SWK M391  
BLACK



# THERMISCHE UND OPTISCHE EIGENSCHAFTEN

gemäß Norm EN 410, EN 14500, EN 14501 und EN 13363-1

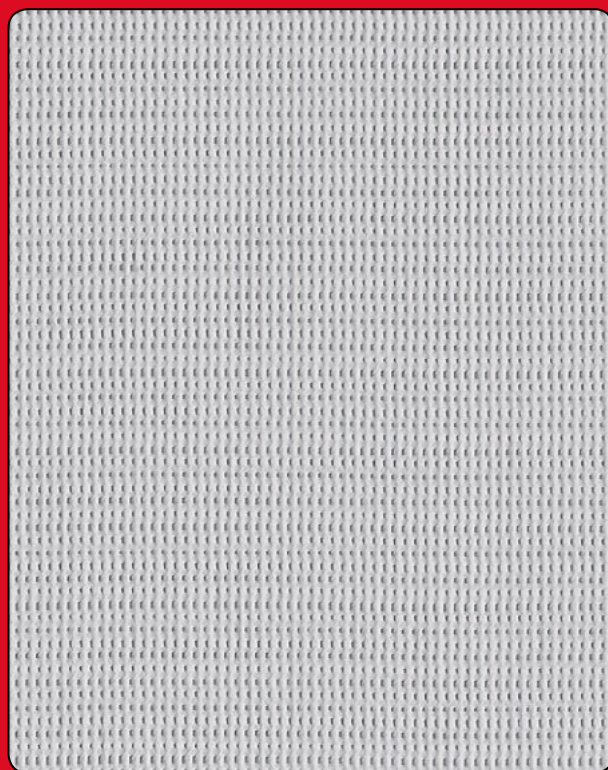
Farb-Nr.	Solarfaktoren		Wärmeschutz			Sicht-/Blendschutz		
	g <sub>tot</sub> * ext.	g <sub>tot</sub> * int.	τ <sub>e</sub>	ρ <sub>e</sub>	α <sub>e</sub>	τ <sub>V</sub>	ρ <sub>V</sub>	α <sub>V</sub>
SWK M005	0,16	0,36	0,23	0,66	0,11	0,21	0,75	0,04
SWK M006	0,19	0,39	0,26	0,57	0,17	0,22	0,60	0,18
SWK M391	0,12	0,55	0,06	0,05	0,89	0,06	0,05	0,89
SWK M392	0,12	0,55	0,06	0,07	0,87	0,06	0,07	0,87
SWK M393	0,12	0,54	0,07	0,08	0,85	0,06	0,08	0,86
SWK M652	0,12	0,49	0,08	0,24	0,68	0,07	0,26	0,67
SWK M653	0,13	0,46	0,12	0,35	0,53	0,10	0,38	0,52
SWK M654	0,13	0,42	0,14	0,47	0,39	0,11	0,53	0,36
SWK M711	0,17	0,41	0,21	0,50	0,29	0,18	0,55	0,27
SWK M712	0,16	0,42	0,20	0,47	0,33	0,17	0,53	0,30
SWK M715	0,12	0,53	0,07	0,11	0,82	0,06	0,11	0,83
SWK M716	0,13	0,46	0,13	0,33	0,54	0,09	0,33	0,58
SWK M717	0,12	0,55	0,07	0,07	0,86	0,06	0,06	0,88
SWK M718	0,15	0,45	0,16	0,36	0,48	0,12	0,35	0,53
SWK M719	0,13	0,49	0,11	0,23	0,66	0,09	0,23	0,68
SWK M720	0,14	0,50	0,13	0,21	0,66	0,08	0,12	0,80
SWK M721	0,16	0,42	0,20	0,46	0,34	0,11	0,36	0,53
SWK M722	0,12	0,53	0,08	0,13	0,79	0,07	0,10	0,83
SWK M927	0,22	0,47	0,27	0,31	0,42	0,09	0,11	0,80
SWK M939	0,13	0,46	0,12	0,33	0,55	0,10	0,36	0,54
SWM M652**	0,09	0,45	0,05	0,35	0,60	0,06	0,36	0,58
SWM M654**	0,09	0,45	0,05	0,35	0,60	0,06	0,36	0,58

Farb-Nr.	UV-Schutz	Entspricht	
	τ <sub>UV</sub>	NCS	RAL
SWK M005	0,06	S 0500-N	9016
SWK M006	0,06	S 1005-Y10R	9002
SWK M391	0,06	S 8500-N	9011
SWK M392	0,06	S 7500-N	7016
SWK M393	0,06	S 8505-Y20R	8019
SWK M652	0,06	S 4500-N	7045
SWK M653	0,06	S 3000-N	7004
SWK M654	0,06	S 1500-N	7047
SWK M711	0,06	S 1010-Y30R	1015
SWK M712	0,06	S 2010-Y10R	+/- 7032
SWK M715	0,06	S 7005-Y80R	+/- 8019
SWK M716	0,06	S 3005-Y50R	+/- 1019
SWK M717	0,06	S 8010-R10B	3007
SWK M718	0,06	S 2030-Y10R	+/- 1002
SWK M719	0,06	S 4005-Y20R	7048
SWK M720	0,06	S 3060-Y70R	3013
SWK M721	0,06	S 2020-B10G	+/- 5024
SWK M722	0,06	S 5030-R90B	5000
SWK M927	0,06	S 2070-R	3003
SWK M939	0,06	S 3005-Y20R	7030
SWM M652**	0,06	S3502-B	9022
SWM M654**	0,06	S3502-B	9022

τ<sub>e</sub> : Energie-Transmission - ρ<sub>e</sub> : Energie-Reflexion - α<sub>e</sub> : Energie-Absorption - τ<sub>V</sub> : Licht-Transmission - ρ<sub>V</sub> : Licht-Reflexion - α<sub>V</sub> : Licht-Absorption - τ<sub>UV</sub> : UV-Transmission - \* g<sub>tot</sub> : Gesamtenergiedurchlassfaktor der Kombination Tuch + Verglasung C (Doppelverglasung 4+16+4 mit low-e-Schicht auf Seite 3, Argon-befüllt; U=1,2 W/m<sup>2</sup> K; g=0,59) \*\* Messwerte: aluminisierte Wareenseite nach außen.

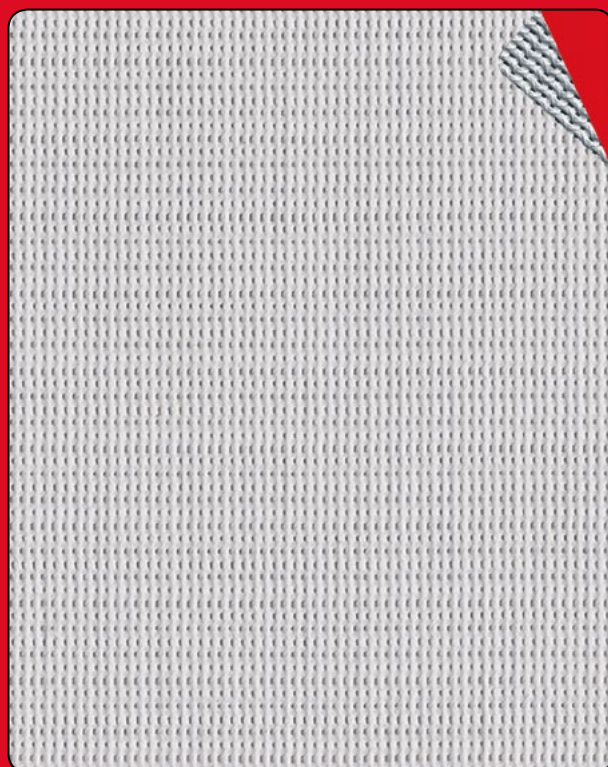
Die thermischen und visuellen Eigenschaften unserer Stoffe werden nach den Normen EN 410, EN 14500, EN 14501 und EN 13363-1 gemessen. Weil diese Messungen entscheidend sind für die Qualität unserer Produkte, vertrauen wir gleich auf ein unabhängiges, offiziell zertifiziertes Labor, das CSTC/WTCB (Centre Scientifique et Technique de la Construction in Brüssel). So garantiert ein unabhängig erstelltes Prüfprotokoll diese wichtigen Eigenschaften unseres Gewebes.

## SUNWORKER



SWK M654 GREY

## SUNWORKER METAL



ERHÄLTlich IN : SWM M652 SILVER / SWM M654 GREY

# SUNWORKER KOLLEKTION

## VOLLKOMMENE FLEXIBILITÄT

Die unterschiedlichen Qualitäten und Farben sind so aufeinander abgestimmt, dass sie harmonisch zusammenpassen und jedem Gebäude eine stimmige Optik verleihen.



## SUNWORKER

Optimale Licht- und Sichtverhältnisse, Top-Wärmeschutz

## SUNWORKER METAL

Verstärkte Wärmeschutz-Leistung



## SUNWORKER OPAQUE

Verdunklungs-Material als Alternative zum Rollladen



## SUNWORKER CRISTAL

Das wasserdichte Tuch



## SUNWORKER OPEN

Optimale Licht- und Sichtverhältnisse mit mehr natürlichem Licht

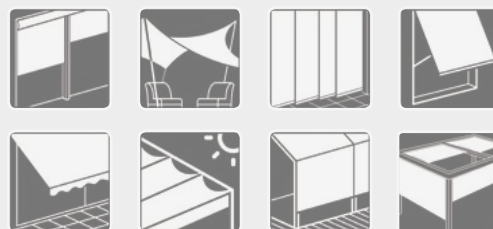


Die allgemeinen Garantiebedingungen finden Sie unter [www.dickson-constant.com](http://www.dickson-constant.com)

Sunworker Tücher sind „Greenguard“ zertifiziert – eine Auszeichnung für emissionsarme Materialien. Sie tragen somit dazu bei, gesündere und weniger mit Giftstoffen belastete Innenräume zu schaffen. Das Greenguard-Label hilft, bestimmte Anforderungen bei der Bewertung der Nachhaltigkeit von Gebäuden zu erfüllen.

## SUNWORKER IST IDEAL FÜR ALLE EINSATZZWECKE.

Temperaturbereich außen und innen von -30°C bis +70°C.



## TECHNISCHE EIGENSCHAFTEN

	Gewicht NF EN ISO 2286-1	Flammhemmend lt. M1 (NF 92503) - B1 (DIN 4102) - C1 (UNI 9176) - Klasse 1 (UNE-EN 13773:2003) - Bs2d0 (EU-EN 13501-1)	Offen- faktor	Material- stärke NF EN ISO 2286-3	Weiterreiß- festigkeit (daN/5cm DIN 53363)	Reiß- festigkeit (daN/5cm NF EN ISO 13934-1)	Breite/ Länge der Rollen
SUNWORKER	320g/m²	M1 - B1 - C1 - Klasse 1 - B s2 d0	6%	0,42mm	K.43 - S.22	K.220 S.150	150cm/60m 300cm/30m
SUNWORKER METAL		M1 - B1 - Klasse 1	5%				

Die angegebenen technischen Werte sind Durchschnittswerte mit Abweichungen von bis zu 5%. Sämtliche Angaben in dieser Broschüre dienen lediglich einer allgemeinen Beschreibung der Produkte und sind daher unverbindlich und begründen weder irgendwelche Garantiesprüche, noch sind sie als vertragliche Zusicherung unsererseits zu verstehen. Es obliegt vielmehr dem Kunden, sich durch vorherige Versuche vor der Verarbeitung und Installation davon zu überzeugen, dass die vorliegenden Informationen für die erhaltene Ware auch wirklich zutreffend sind. Ebenso obliegt es ihm, sich zu vergewissern, dass das gekaufte Material auch für den jeweils vorgesehenen Verwendungszweck geeignet ist. Der Kunde ist auch verantwortlich dafür, dass der erworbene Stoff unter den Bedingungen konfektioniert wird, die dem Verwendungszweck an dem dafür vorgesehen Ort entsprechen – auch in Hinsicht auf die rechtlichen Vorschriften bezüglich Sicherheit und Umweltschutz und gemäß allen Regeln des Handwerks. Dickson Constant behält sich im Übrigen vor, die in dieser Broschüre vorgestellten Produkte nicht weiter zu vertreiben und/oder deren Spezifikationen jederzeit zu ändern.

## UNSER SERVICE

- EPD (Umweltproduktdeklaration-EN 15804) und LCA (Lebenszyklusanalyse) erhältlich auf Anfrage
- Individueller Service zur Simulation der Wärmeschutzleistung Ihrer Projekte : [prescription@dickson-constant.com](mailto:prescription@dickson-constant.com)
- Gerne beraten wir Sie in Bezug auf geeignete und anforderungsgerechte Lösungen für Ihr Projekt : [prescription@dickson-constant.com](mailto:prescription@dickson-constant.com)

10 rue des Châteaux  
BP 109 - Z.I. La Pilaterie  
59443 Wasquehal Cedex - France  
[www.dickson-constant.com](http://www.dickson-constant.com)  
Tél. +33 (0)3 20 45 59 59  
Fax +33 (0)3 20 45 59 00

**Performance fabrics for**  
Solar protection  
Outdoor furniture  
Indoor furniture  
Marine furnishing  
Flooring

